



## INSTRUCTIONS DE SERVICE

REF.IS/O677/604

**C 405/C 415  
C 435 STEREO**

Les magnétophones cités ci-dessus sont des variantes des appareils C 400/409 et C 431. Les instructions de service sont donc les mêmes.

L'instruction de service du C 400/C 409 correspond à celle du C 405.C 415 et celle du C 431 à celle du C 435 Stéréo.

Les magnétophones C 405/C 415 disposent d'un compteur.

### Réglage du vu-mètre d'accord

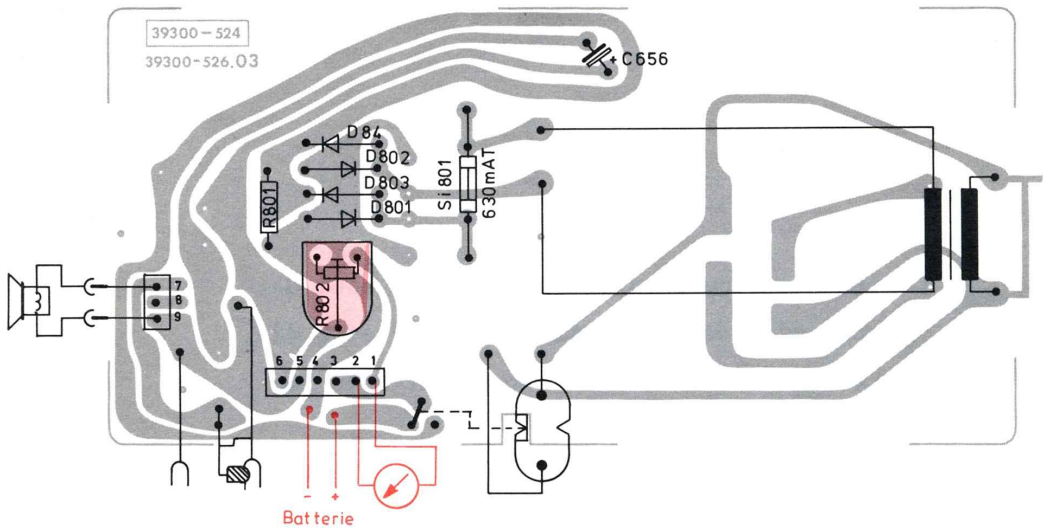
Ce réglage s'effectue en position Start-Lecture, avec le potentiomètre R 802. Pour une tension d'alimentation de  $6\text{ V} \pm 2\%$ , le bord gauche de l'aiguille doit toucher la ligne située à droite de la plage orangée du cadran.

# C 405/C 415

Netzteilplatte, Lötseite

MAINS UNIT PRINTED BOARD, SOLDER SIDE

PLAQUE SECTEUR, COTE SOUDURES

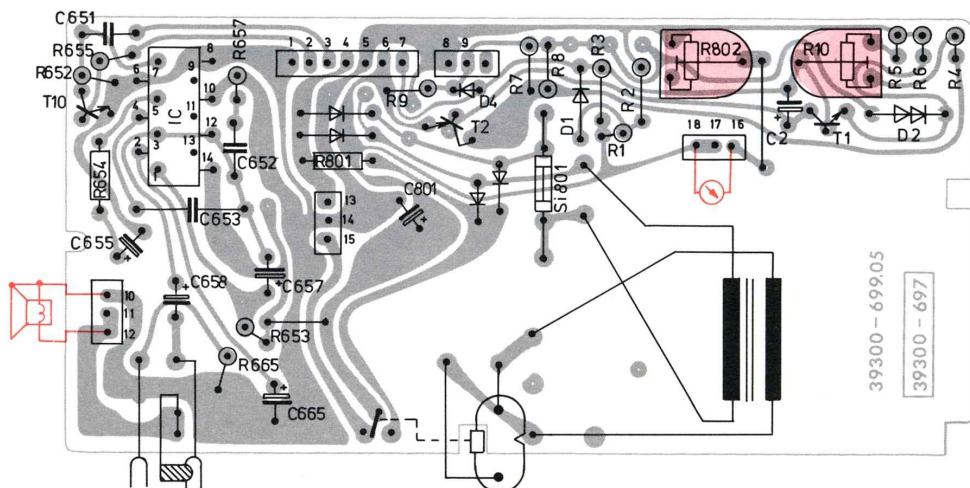


# C 435

Netzteilplatte, Lötseite

MAINS UNIT PRINTED BOARD, SOLDER SIDE

PLAQUE SECTEUR, COTE SOUDURES







## C 405 / C 415 C 435 Stereo

Oben genannte Geräte sind Varianten der Typen C 400/C 409 bzw. C 431. Mit Ausnahme nachstehend aufgeführter Änderung bzw. Ergänzung gelten folgende Service-Anleitungen:

für C 405/C 415  
für C 435

gilt C 400/C 409  
gilt C 431

Die Geräte wurden durch Einbau eines Anzeigeelementes zur Kontrolle der Batteriespannung ergänzt.

Die Typen C 405/C 415 erhielten zusätzlich ein Bandlängenzählwerk.

### Einstellen des Anzeigeelementes

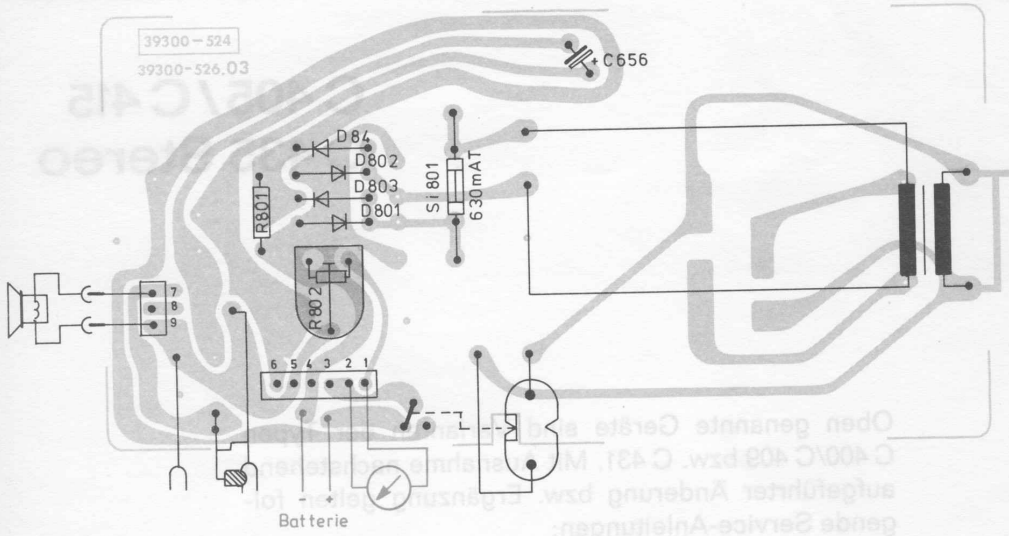
Das Einstellen des Anzeigeelementes geschieht in Stellung Wiedergabe - Start mit dem Regler R 802. Bei einer Speisespannung von  $6V \pm 2\%$  soll die linke Zeigerkante die rechte Abschlußlinie des orangenen Feldes der Anzeigeskala gerade berühren.

# C 405/C 415

Netzteilplatte, Lötseite

MAINS UNIT PRINTED BOARD, SOLDER SIDE

PLAQUE SECTEUR, COTE SOUDURES



# C 435

Netzteilplatte, Lötseite

MAINS UNIT PRINTED BOARD, SOLDER SIDE

PLAQUE SECTEUR, COTE SOUDURES

